

## Yerleştirme türleri

### Merkezi Yerleştirme



LGS ile yapılan yerleştirme türüdür. Okulların yüzdeliklerine ve puanlarına göre yerleştirme yapılır. Sınav ile alan okullar olarak bilinmektedir.



### Yerel Yerleştirme

Adrese dayalı yerleştirmedir. İkametgah adresine göre yerleştirme yapılır. Merkezi yerleştirme tercihlerinden önce yapılması zorunludur.

### Pansiyonlu Okullar



Pansiyonlu okul tercihleri yapılırken ikametgah bölgesinden seçme zorunluluğu yoktur. Toplamda yerel yerleştirme tercihleri haricinde tercih yapılabilir.

! Pansiyonlu okul tercihleri yapılırken hangi öğrenci grubuna ait pansiyon olduğuna dikkat edilmelidir.



## 2 HAZİRAN 2024

## KAÇ OTURUM VARDIR?

SÖZEL



SAYISAL

### SÖZEL

50 sorudur. Türkçe (20), T.C. İnkılap Tarihi (10), Din Kültürü ve Ahlak Bilgisi (10) ve İngilizce (10) derslerinden oluşur. İlk oturumdur.

### 45 DAKİKA MOLA

### SAYISAL

40 sorudur. Matematik (20) ve Fen Bilimleri (20) derslerinden oluşur. İkinci oturumdur.

- 8. sınıf konularından soru sorulur.
- Sınava girmek zorunlu değildir fakat merkezi yerleştirme tercihi (sınavla alan okullar) yapılacaksa girilmesi gerekmektedir.
- 3 yanlış 1 doğruyu götürmektedir.



Rehberlik Servisi  
Psk. Dan. Damla Bakır

## Liselere Geçiş Sınavı (LGS)

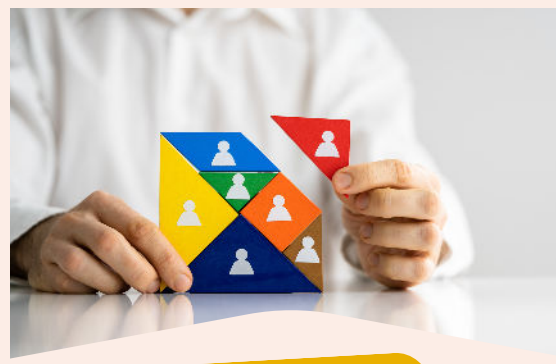


02 HAZİRAN 2024

09.30

## ÖNEMLİ HUSUSLAR

- Başvurular okul müdürlüklerinden yapılacaktır. Başvuruları öğrenciler ve velileri elektronik ortamdan takip edebileceklerdi.
- Özel eğitim ihtiyacı olan öğrencilerin sınav tedbirlerinden yararlanabilmeleri için başvuru süresi içerisinde buldukları bölgenin Rehberlik ve Araştırma Merkezi (RAM)'larına müracaat etmesi gerekmektedir.
- Sınava ilk 15 dakika öğrenci alınacak ancak bu öğrencilere ek süre verilmeyecektir.
- Öğrencilerin sınava gelirken yanlarına fotoğraflı, onaylı sınav giriş belgesi ve T.C. Kimlik kartı getirmeleri zorunludur.
- Sınav soruları 8. sınıf müfredatı göz önünde bulundurularak hazırlanacaktır.



## Yetenek Okulları

- Spor Liseleri, Güzel Sanatlar Liseleri ve bazı Anadolu İmam Hatip Liseleri okul bünyesinde ayrı bir sınav yaparak öğrenci alır. Bu okullara girmek için LGS'ye gerek yoktur.
- Okullar sıralamayı Yetenek Sınavının %70'ini ve Öğretim Başarı Puanının %30'unu baz alarak oluşturmaktadır.

### İstanbul Güzel Sanatlar ve Spor Liseleri

- Aydın Doğan Güzel Sanatlar Lisesi
- Bakırköy Güzel Sanatlar Lisesi
- Başakşehir Güzel Sanatlar Lisesi
- Beylikdüzü Aşık Veysel Güzel Sanatlar Lisesi
- Cemal Reşit Rey Güzel Sanatlar Lisesi
- Gürpınar 80. Yıl Güzel Sanatlar ve Spor Lisesi
- İstanbul Avni Akyol Güzel Sanatlar Lisesi
- İstanbul Güzel Sanatlar ve Spor Anadolu Lisesi
- İstanbul Üniversitesi Vakfı Özel Adıgüzel Güzel Sanatlar Lisesi
- Marmara Üniversitesi Abdulkadir Meragi Güzel Sanatlar Lisesi
- Özel Burç Güzel Sanatlar ve Spor Lisesi
- Özel Esenkent Okyanus Güzel Sanatlar Lisesi
- Özel Fatih Güzel Sanatlar ve Spor Lisesi
- Özel Moda Mimar Sinan Anadolu Güzel Sanatlar Lisesi
- Özel Pera Güzel Sanatlar Lisesi
- 
- Türkiye Futbol Federasyonu Meral-Celal Aras Spor Lisesi (Beykoz)
- \*İstanbul Prof. Faik Somer Spor Lisesi (Ataşehir)
- \*Ruhi Sarıalp Spor Lisesi (Büyükçekmece)
- \*Naim Süleymanoğlu Spor Lisesi (Sultanbeyli)

## Puanlarda Eşitlik Varsa

- 1.OBP(Ortaöğretim Başarı Puanı) üstünlüğüne
- 2.Sırasıyla 8,7,6.sınıf YBP(Yıllık Başarı Puanı) üstünlüğüne
- 3.8.sınıf özürsüz devamsızlık gün sayısına
- 4.Terch öncelğne
- 5.Doğum tarhne göre yaşı küçük olana öncelk verir.