



# YKS

**Rehberlik Servisi**  
**Psikolojik Danışman Damla Bakır**



**TYT: 08 Haziran 10.15**  
**AYT: 09 Haziran 10.15**  
**YDT: 09 Haziran 15.45**



# YDÖ

**\*Yabancı Dil 80 Soru**

Sınav süresi 120 dakikadır. Yabancı Dil bölümlerini tercih etmek için TYT ile beraber girilmesi gereken bir sınavdır



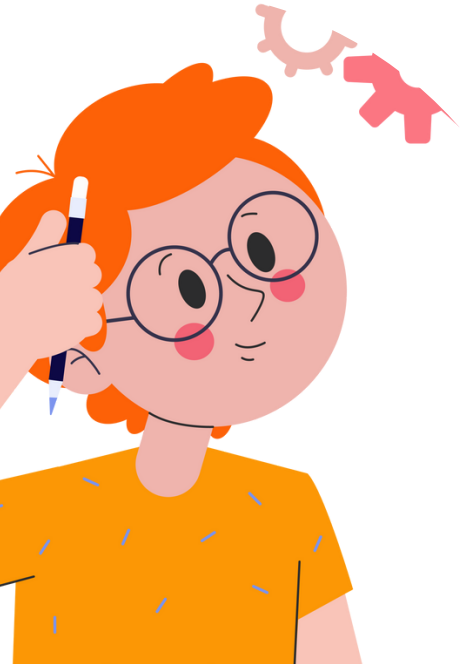
# TYT

İki adımlık sınavın ilk adımınıdır. Üniversite tercihi yapılması için girilmesi zorunludur. 120 soru 165 dakikadır. 9 ve 10. Sınıf konularından oluşur. Sadece TYT=Ön lisans(2 yıllık) bölümler

# AYT

4 yıllık lisans bölümlerinin tercihi için girilmesi zorunludur. Çözülen alanlara göre yerleştirme puanı hesaplanır ve tercih yapılır. 160 soru 180 dakika

<b>*Türkçe</b>	<b>40 Soru</b>
<b>*Matematik</b>	<b>40 Soru</b>
<b>*Sosyal Bilgiler</b>	<b>20 Soru</b>
-Tarih	5
-Coğrafya	5
-Felsefe	5
-Din Kül. Ve Ah. Bil.	5
<b>*Fen Bilimleri</b>	<b>20 Soru</b>
-Fizik	7
-Kimya	7
-Biyoloji	6



## Sayısal

• Matematik	40 Soru
• Fen Bilimleri	40 Soru
-Fizik	14
-Kimya	13
-Biyoloji	13

## Sözel

<b>Eşit Ağırlık</b>		
• Sos. 2	40 Soru	
-Tarih	11	
-Coğrafya	11	
-Felsefe Grubu	12	
-Din Kül. Ve Ah. Bil.	6	
• TDE-Sos. 1	40 Soru	
-TDE	24	
-Coğrafya	6	
-Tarih.	10	
• Sos. 2	40 Soru	
-Tarih	11	
-Coğrafya	11	
-Felsefe Grubu	12	
-Din Kül. Ve Ah. Bil.	6	
• TDE-Sos. 1	40 Soru	
-TDE	24	
-Coğrafya	6	
-Tarih.	10	

# Tercihler

Tercihler yerleştirme puanına göre yapılır. Ön lisans tercihleri sadece TYT'ye bakılırken lisans tercihlerinde TYT+ çözümü tercih edilen bölümlerin AYT puan hesaplamasına bakılır. Lisedeki bölüme bakmaksızın öğrenciler AYT' de istediği bölümün sorularını çözebilir. TYT'de alınan 200 üzeri puan sonraki yıl da aynı şekilde tercihlerde kullanılabilir. Tercih yapılırken bazı bölümlere sınırlama getirilmiştir.

Program Türü	Tıgılı Puan Türü	Başarı Sırası
Hukuk	EA	En Düşük 125 bin
Mimarlık	MF	En Düşük 250 bin
Tıp	MF	En Düşük 50 bin
Öğretmenlik (PDR dahil)	EA, MF, TS, DİL	En Düşük 300 bin
Mühendislik ( Orman, Ziraat, Su ürünleri, ağaç işleri endüstri müh. Hariç )	MF	En Düşük 300 bin
Eczacılık	MF	En Düşük 100 bin
Diş Hekimliği	MF	En Düşük 80 bin

## Sınav grubuna nasıl yardımcı olunabilir?



1. Motivasyon
2. Zaman Yönetimi
3. Hedef Çalışması
4. Çalışma Stratejisi
5. Kaygı & Stres Yönetimi
6. Hafızayı Geliştirme
7. Etkili İletişim
8. Çoklu Zeka

# Y-Yerleştirme

$$\text{TYT (\%40)} + \text{AYT (\%60)} + \text{OBP} = \text{Yerleştirme Puanı}$$

## Okul Puanı Hesaplaması

Lisedeki tüm yıl sonu notlarının ortalamaları alınır. 0,6 ile çarpılır. Çıkan sonuç OBP'dir. En az 30 en fazla 60 olabilir.

## Okul Birinciliği Kontenjanı

Sadece devlet üniversitelerinde okul birincileri için ayrı kontenjan açılır. 1 kere kullanılabilir. İlk aşamada genel kontenjanla girip girmediğine bakılır. İkinci aşamada okul kontenjanına bakılır. Tercih yapan okul birincileri puan üstünlüğüne göre kendi aralarında sıralanır ve yerleştirme yapılır.

